

ОБОРУДОВАНИЕ КОМПЛЕКСНЫХ СИСТЕМ БЕЗОПАСНОСТИ

2023 год



О КОМПАНИИ



«ЕВРОТЕХ»

Компания «ЕВРОТЕХ» специализируется на разработке, производстве и поставке оборудования комплексных систем безопасности.

НАПРАВЛЕНИЯ ДЕЯТЕЛЬНОСТИ

СИСТЕМЫ МОНИТОРИНГА И УПРАВЛЕНИЯ

ОХРАННАЯ СИГНАЛИЗАЦИЯ ПЕРИМЕТРА

СВЕТИЛЬНИКИ ОХРАННОГО ОСВЕЩЕНИЯ

СИСТЕМЫ АВТОМАТИЗИРОВАННОГО ДОСМОТРА

ИНЖЕНЕРНЫЕ БАРЬЕРЫ БЕЗОПАСНОСТИ

ЦЕЛИ КОМПАНИИ

... одну из основных целей нашей компании мы видим в разработке и производстве современного охранного оборудования, способного качественно заместить образцы техники, производимой в недружественных странах.

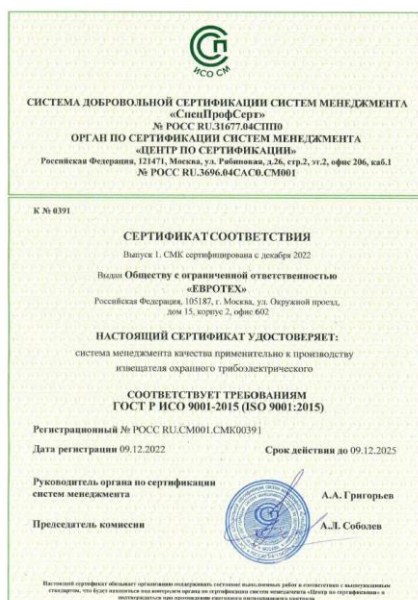
*Н.А. Свистун
Генеральный директор ООО «ЕВРОТЕХ»*

СЕРТИФИКАТЫ

Система менеджмента качества ООО «ЕВРОТЕХ» проверена экспертами и соответствует требованиям:

ГОСТ Р ИСО9001-2015

ГОСТ РВ 0015.002-2020



СЕРТИФИКАТЫ

2. Система менеджмента качества при проектировании объектов соответствует требованиям :



ГОСТ Р ИСО9001-2015



СЕРТИФИКАТЫ

3. Лицензия МЧС на монтаж, техническое обслуживание и ремонт средств обеспечения пожарной безопасности зданий и сооружений:

ЛО14-00101-77/00671998

 Министерство Российской Федерации по делам гражданской обороны, чрезвычайным ситуациям и ликвидации последствий стихийных бедствий информационно-лицензирующий орган	
Информация из реестра лицензий по состоянию на 09:36 24.08.2023 г.	
1. Статус лицензии: Действующая	
2. Регистрационный номер лицензии: 77-06-2023-003398 (ЛО14-00101-77/00671998)	
3. Дата предоставления лицензии: 23.08.2023	
4. Полное и (в случае, если имеется) сокращенное наименование, в том числе фирменное наименование, и организационно-правовая форма юридического лица, адрес его места нахождения, государственный регистрационный номер записи о создании юридического лица: ОБЩЕСТВО С ОГРАНИЧЕННОЙ ОТВЕТСТВЕННОСТЬЮ "ЕВРОТЕХ", ООО "ЕВРОТЕХ", 1227700720433	
5. Идентификационный номер налогоплательщика: 9719032368	
6. Лицензируемый вид деятельности: Деятельность по монтажу, техническому обслуживанию и ремонту средств обеспечения пожарной безопасности зданий и сооружений	
7. Адреса мест осуществления лицензируемого вида деятельности с указанием выполняемых работ, оказываемых услуг, составляющих лицензируемый вид деятельности: - 105187, г.Москва, ВНТЕРГ, МУНИЦИПАЛЬНЫЙ ОКРУГ СОКОЛИНАЯ ГОРА, ПРОЕЗД ОКУРЖНОЙ, д. 15, К. 2 * Монтаж, техническое обслуживание и ремонт систем пожаротушения и их элементов, включая диспетчеризацию и проведение пусконаладочных работ	

<ul style="list-style-type: none">Монтаж, техническое обслуживание и ремонт систем пожарной и охранно-пожарной сигнализации и их элементов, включая диспетчеризацию и проведение пусконаладочных работМонтаж, техническое обслуживание и ремонт систем противопожарного водоснабжения и их элементов, включая диспетчеризацию и проведение пусконаладочных работМонтаж, техническое обслуживание и ремонт автоматических систем (элементов автоматических систем) противодымной вентиляции, включая диспетчеризацию и проведение пусконаладочных работМонтаж, техническое обслуживание и ремонт противопожарных завесов и завес, включая диспетчеризацию и проведение пусконаладочных работМонтаж, техническое обслуживание и ремонт заполнения проемов в противопожарных перегородкахВыполнение работ по огнезащите материалов, изделий и конструкцийМонтаж, техническое обслуживание и ремонт систем оповещения и эвакуации при пожаре и их элементов, включая диспетчеризацию и проведение пусконаладочных работ, в том числе флуоресцентных эвакуационных систем и их элементовМонтаж, техническое обслуживание и ремонт автоматических систем (элементов автоматических систем) передачи извещений о пожаре, включая диспетч^{СЕРТИФИКАТЫ}
В. Номер и дата приказа (распоряжения) лицензирующего органа: Приказ ГУ МЧС России по г. Москве № 1933 от 23.08.2023

ТОРГОВЫЕ МАРКИ

Оборудование «ЕВРОТЕХ» выпускается под торговыми марками:



- ТЕХНИЧЕСКИЕ СРЕДСТВА ОХРАНЫ
- СРЕДСТВА ОГРАНИЧЕНИЯ ПРОЕЗДА
- СРЕДСТВА ДОСМОТРА ТРАНСПОРТА



- ОХРАННОЕ ОСВЕЩЕНИЕ

КАТАЛОГ ОБОРУДОВАНИЯ

ТЕХНИЧЕСКИЕ СРЕДСТВА ОХРАНЫ



СТР★ТЕГ

«СТРАТЕГ-ВТ»
ИО 20620-2

ИЗВЕЩАТЕЛЬ ОХРАННЫЙ
ВИБРАЦИОННЫЙ ЛИНЕЙНЫЙ



10

ОХРАННОЕ ОСВЕЩЕНИЕ



ОХРА

«ОХРА-С»

СВЕТИЛЬНИКИ ОХРАННОГО ОСВЕЩЕНИЯ



27

ДОСМОТР И КОНТРОЛЬ ДОСТУПА



«СТРАТЕГ-ПТУ»

ПРОТИВОТАРАННОЕ УСТРОЙСТВО



37



СТР★ТЕГ

«СТРАТЕГ-МВ»

ПЕРСПЕКТИВНЫЙ ОХРАННЫЙ РАДАР



23



«СТРАТЕГ-АСДТ»

АВТОМАТИЗИРОВАННАЯ СИСТЕМА
ДОСМОТРА ШАССИ АВТОТРАНСПОРТА

40

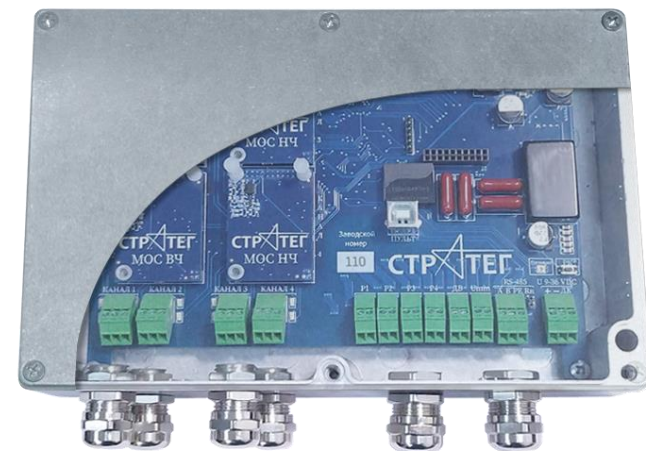


СТР  ТЕГ

«СТРАТЕГ-ВТ»

ИО 20620-2

ИЗВЕЩАТЕЛЬ ОХРАННЫЙ
ВИБРАЦИОННЫЙ ЛИНЕЙНЫЙ





НАЗНАЧЕНИЕ

Извещатель ИО 20620-2 «СТРАТЕГ-ВТ» предназначен для защиты участков периметра, оборудованных ограждениями.

Извещатель обнаруживает нарушителя, преодолевающего ограждение одним из способов перечисленных ниже:

- **ПЕРЕЛАЗ;**
- **ПЕРЕКУС** полотна ограждения;
- **ПЕРЕПИЛ** элементов ограждения;
- **ОТГИБАНИЕ** полотна ограждения;
- **ДЕМОНТАЖ** чувствительного элемента;
- **ПОДКОП.**

ПРИНЦИП ДЕЙСТВИЯ

- Извещатель состоит из трех основных элементов:
Чувствительного Элемента (ЧЭ), Блока Обработки Сигналов (БОС) и Средства настройки.
- ЧЭ - специализированный трибоэлектрический кабель, крепится к полотну ограждения и подключается к БОС. ЧЭ преобразует деформации ограждения в электрический сигнал.
- БОС производит обработку сигналов ЧЭ и формирует тревожное извещение размыканием контактов реле и по интерфейсу «RS-485».
- Средства настройки необходимы для установки параметров обнаружения и работы извещателя. Могут применяться специальное ПО, пульт управления или модуль настройки.



ОБЛАСТЬ ПРИМЕНЕНИЯ

Извещатель «СТРАТЕГ-ВТ» применяется на всех типах деформируемых ограждений, в том числе жестких, а также козырьках различных конструкций:

- **Панельные ограждения из прутка диаметром до 8 мм;**
- **Сетчатые ограждения (рабица, ССЦП);**
- **Сварные решетчатые ограждения;**
- **Ограждения из «профнастила»;**
- **Деревянные ограждения;**
- **«Козырьки» из: АКЛ (АСКЛ), сетки ССЦП, сварных панелей, колючей проволоки,**



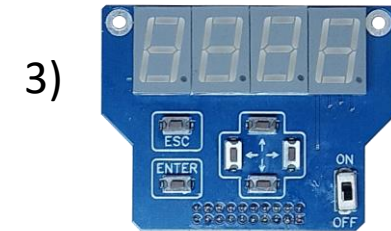
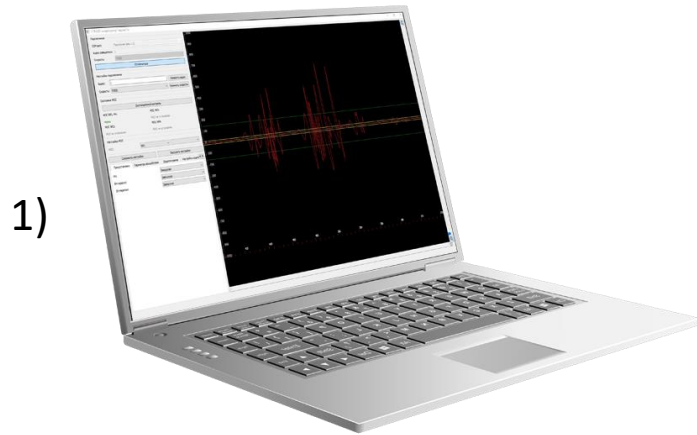
ПРИМЕР КОНФИГУРАЦИИ



ПРИМЕР КОНФИГУРАЦИИ



СПОСОБЫ НАСТРОЙКИ



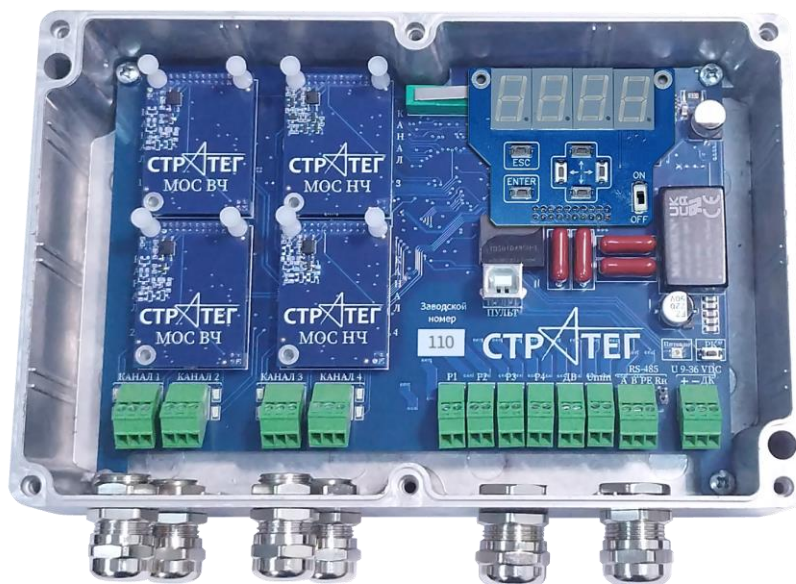
Настройка параметров извещателя «СТРАТЕГ-ВТ» осуществляется с помощью:

- 1) Специального ПО на базе ОС WINDOS / LINUX, установленного на персональный компьютер;
- 2) Специального ПО на базе ОС ANDROID / LINUX, установленного на смартфон;
- 3) Модуля настройки МН СТРАТЕГ-ВТ. Модуль опционально устанавливается на плату БОС

ОТЛИЧИТЕЛЬНЫЕ ОСОБЕННОСТИ

- Модульная конструкция БОС - **съемные модули обработки сигнала и настройки;**
- Алгоритм обработки сигналов – **адаптивный регулятор порога;**
- Повышенная помехозащищенность при воздействии различных природных и техногенных факторов;
- Гальваническая развязка – **электропитание и линия интерфейса;**
- Специализированный чувствительный кабель - **расширенная полоса частот, равномерная чувствительность по длине; Длина КЧ - до 1000 м на каждый канал обработки;**
- Гарантийный срок - **до 3-х лет.**

СОСТАВ ИЗДЕЛИЯ: БЛОК ОБРАБОТКИ СИГНАЛОВ (БОС)



БОС «СТРАТЕГ-ВТ»

ПАРАМЕТР	ЗНАЧЕНИЕ
Количество каналов КЧ:	4
Длина КЧ:	до 1000 м на 1 канал
Релейные выходы:	4x «Тревога»; 1x «Датчик вскрытия»; 1x «низкое напряжение питания».
Интерфейс / Протокол:	«RS-485» / MODBUS
Электропитание:	9...36 В пост. тока
Потребление (деж. режим):	не более 36 мА при 24 В
Стойкость к ЭМИ:	степень жесткости 3 по ГОСТ Р 50009-2000
Диапазон рабочих тем-р:	-60...+60°C
Герметизация корпуса:	IP65

СОСТАВ ИЗДЕЛИЯ: МОДУЛИ ОБРАБОТКИ СИГНАЛОВ (МОС)

МОС-ВЧ «СТРАТЕГ-ВТ»



МОС-НЧ «СТРАТЕГ-ВТ»

ПАРАМЕТР	ЗНАЧЕНИЕ
Количество на 1 БОС:	до 4-х МОС
Типы модулей обработки сигнала (МОС):	МОС НЧ – низкочастотный диапазон (перелаз, подкоп); МОС ВЧ – высокочастотный диапазон (перекус, перепиливание, пролом)
Электропитание:	От платы БОС

СОСТАВ ИЗДЕЛИЯ: КАБЕЛЬ ЧУВСТВИТЕЛЬНЫЙ (КЧ)



КЧ «СТРАТЕГ-ВТ»

ПАРАМЕТР	ЗНАЧЕНИЕ
Тип КЧ:	Трибоэлектрический, специализированный, многожильный
Полоса частот генерируемого сигнала:	0...350 Гц
Напряжение генерируемого сигнала:	до 50 мВ
Соотношение сигнал шум:	> 10 Дб
Диапазон рабочих температур:	-60...+70°C
Стойкость к УФ излучению:	да
Внешний диаметр:	6 мм ± 0,5 мм

СОСТАВ ИЗДЕЛИЯ: ПУЛЬТ УПРАВЛЕНИЯ (ПУ)



ПУ «СТРАТЕГ-ВТ»

ПАРАМЕТР	ЗНАЧЕНИЕ
Тип:	Смартфон, ОС Android 7.0
Размеры и разрешение дисплея:	5 дюймов; 720x1280 пикс/дюйм
Электропитание:	Встроенная АКБ Li-ion батарея, 3,7В, 4500мА-ч
Интерфейсы связи с БОС:	USB, Bluetooth 4.0
Диапазон рабочих температур:	-20...+50°C
Герметизация:	По нормам IP67
Размеры:	170x85x23 мм
Вес:	0,4 кг

ТЕХНИЧЕСКИЕ ХАРАКТЕРИСТИКИ

ПАРАМЕТР	ЗНАЧЕНИЕ
Вероятность обнаружения	Не менее 0,95
Время наработки на ложную тревогу	Не менее 1500 часов
Макс. длина чувствительного элемента	до 1000 м
Чувствительный элемент	Специализированный трибоэлектрический кабель
Количество каналов обработки	4
Дистанционный контроль работоспособности	есть
Контроль минимального напряжения питания	есть
Установка адреса блока электронного	Программная
Настройка параметров обнаружения	Спец. ПО / Пульт Управления / Модуль Настройки
Корпус изделия	Алюминиевый сплав, IP65



«СТРАТЕГ-МВ»

ПЕРСПЕКТИВНЫЙ ОХРАННЫЙ РАДАР



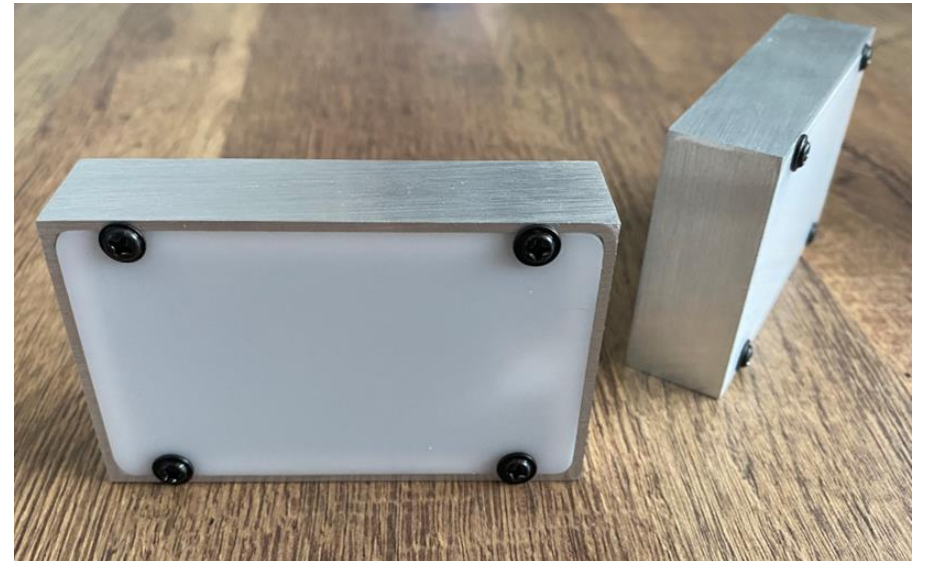


НАЗНАЧЕНИЕ

Радар «СТРАТЕГ-МВ» предназначен для обнаружения попыток проникновения в охраняемое пространство на открытых участках периметра, а также для формирования и передачи данных с параметрами обнаруженных целей (скорость, направление движение, координаты) в систему сбора и обработки информации.

ВОЗМОЖНОСТИ

- Непрерывное получение информации о положении нарушителя в пространстве, его относительной скорости и размерах;
- Ранжирование целей: человек / автомобиль;
- Точное целеуказание с возможностью передачи координат цели на PTZ камеру;
- Свободное конфигурирование зоны обнаружения по углу и дистанции;
- Игнорирование объектов в ближней зоне;
- Включение нескольких радаров в единую систему координат.



ТЕХНИЧЕСКИЕ ХАРАКТЕРИСТИКИ

ПАРАМЕТР	ЗНАЧЕНИЕ
Принцип действия	Радиолокатор
Рабочие частоты	77 ГГц
Дальность обнаружения: человек / автомобиль	50 м / 150 м
Диапазон определяемых скоростей	до 100 м/с
Диаграмма Зоны Обнаружения	160° по - горизонтали; 160° по - вертикали
Размеры (без кабельных вводов)	100x60x40 мм
Интерфейсы обмена данными	USB, ETHERNET
Электропитание	PoE
Потребляемая мощность	не более 5 Вт
Диапазон рабочих температур	-40...+80°C
Герметизация корпуса	IP65
Вес	0,5 кг

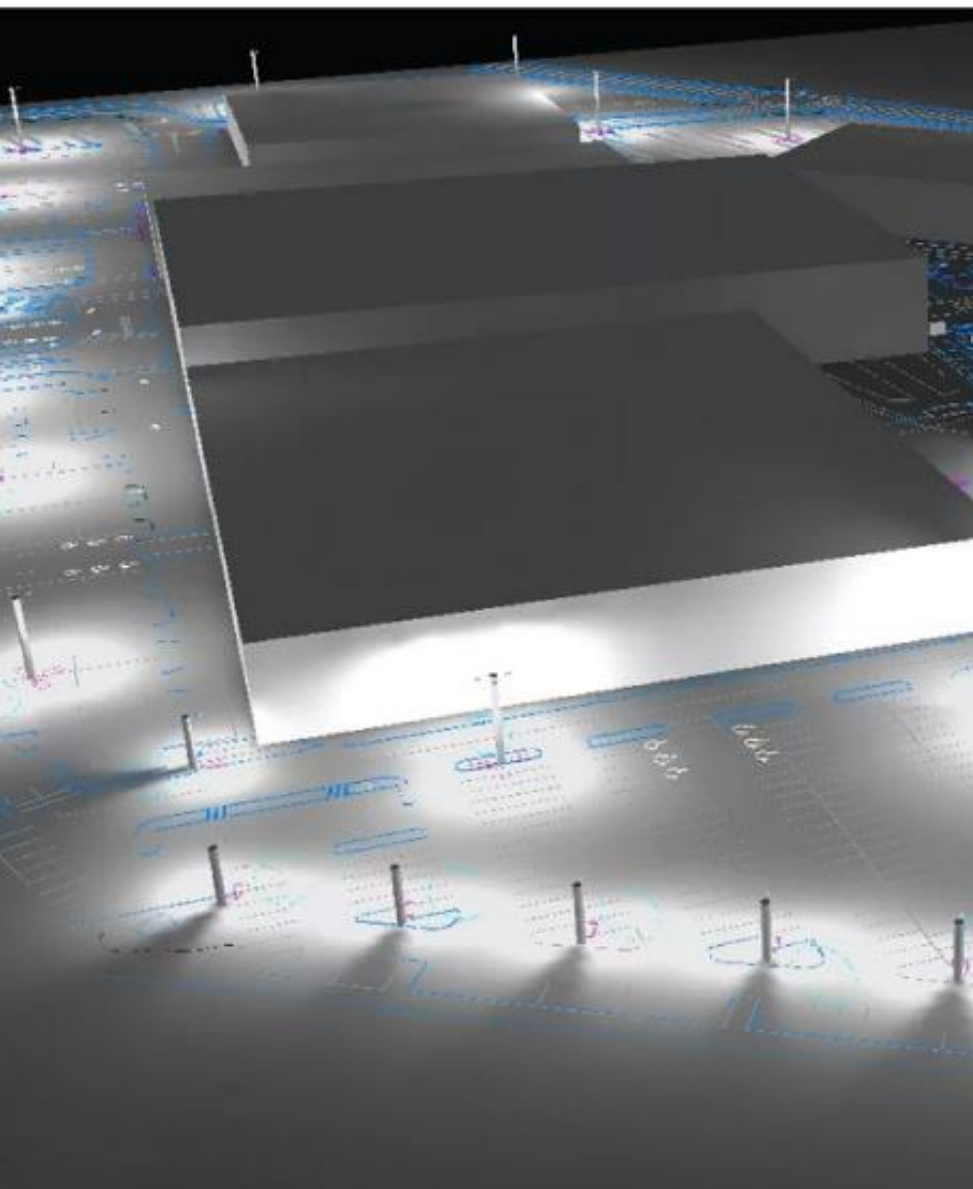


ОХРА

«ОХРА-С»

СВЕТИЛЬНИКИ ОХРАННОГО ОСВЕЩЕНИЯ





НАЗНАЧЕНИЕ

Управляемые светодиодные светильники «ОХРА-С» предназначены для освещения периметров объектов и зданий, а также прилегающих к ним территорий.

Светильники «ОХРА-С» соответствуют требованиям к охранному освещению:

- ПП РФ №458 от 05.05.2012;
- ПП РФ №272 от 25.03.2015;
- ПП РФ №993 от 19.09.2015.

ПРИНЦИП ДЕЙСТВИЯ

- Светильники обеспечивают два режима освещения — **Дежурный** (30%) и **Тревожный** (100%) мощности.
- Управление режимами освещения - «сухой контакт», замыкание / размыкание пары проводников отдельной слаботочной линии управления.
- Линия управления режимами освещения подключается к устройству управления, которое при тревоге охранной сигнализации периметра переключает светильники в Тревожный режим для дополнительного освещения «тревожного» участка периметра.



ОТЛИЧИТЕЛЬНЫЕ ОСОБЕННОСТИ

- Высокая энергоэффективность – **не менее 150 лм/Вт**;
- Расширенный диапазон напряжений питания - **160...280 В**;
- Встроенные системы защиты:
 - **от холостого хода (обрыва нагрузки)**;
 - **от межфазного напряжения до 400В**;
 - **от высоковольтных импульсов до 5 кВ в течении 5 мкс**;
 - **от перегрева**;
 - **от подключения линии управления к сети 220В**.
- Широкий диапазон рабочих температур **-60...+50°C**;
- Специальная форма корпуса – **препятствует образованию наледи и сосулек**;
- Гарантия — до 8 лет / Срок службы – до 100 000 часов.

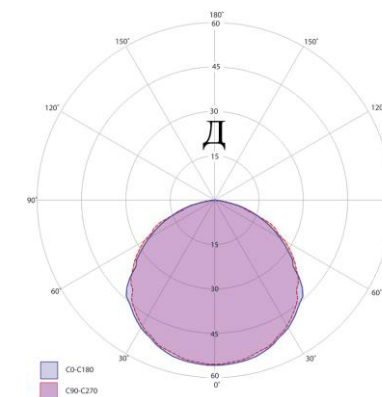
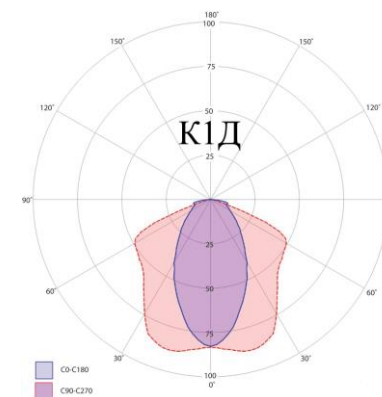
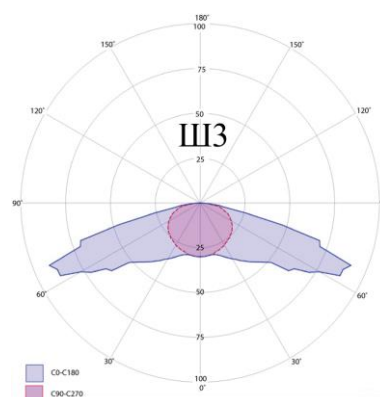
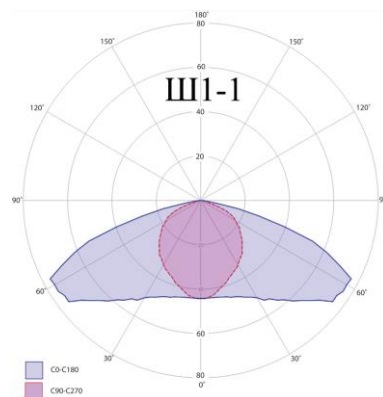
МОДЕЛЬНЫЙ РЯД



Модель	Описание
--------	----------

«ОХРА-С»
НЦВР.676259.001

Светильник уличный светодиодный управляемый.
Для освещения любых объектов и территорий.
Диапазон мощностей 40...160 Вт (шаг 20 Вт)

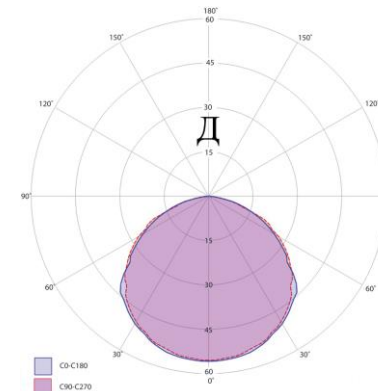
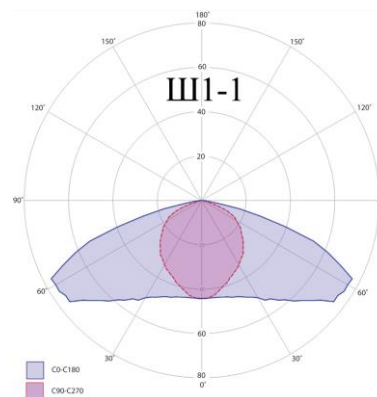


Диаграммы светораспределения (КСС) светильников «ОХРА-С»

МОДЕЛЬНЫЙ РЯД



Модель	Описание
«ОХРА-С-ПН» НЦВР.676259.002	Светильник уличный светодиодный повышенной надежности. Для освещения особо важных и охраняемых объектов. Мощность 40 Вт



Диаграммы светораспределения (КСС) светильников «ОХРА-С-ПН»

МОДЕЛЬНЫЙ РЯД



Модель	Описание
«ОХРА-С-Т» НЦВР.676259.004	Светильник уличный светодиодный управляемый. Для освещения периметра и прилегающих территорий. Мощность 42 Вт

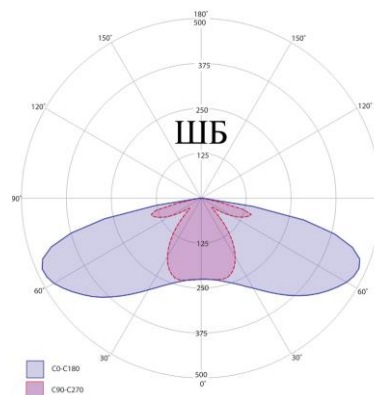
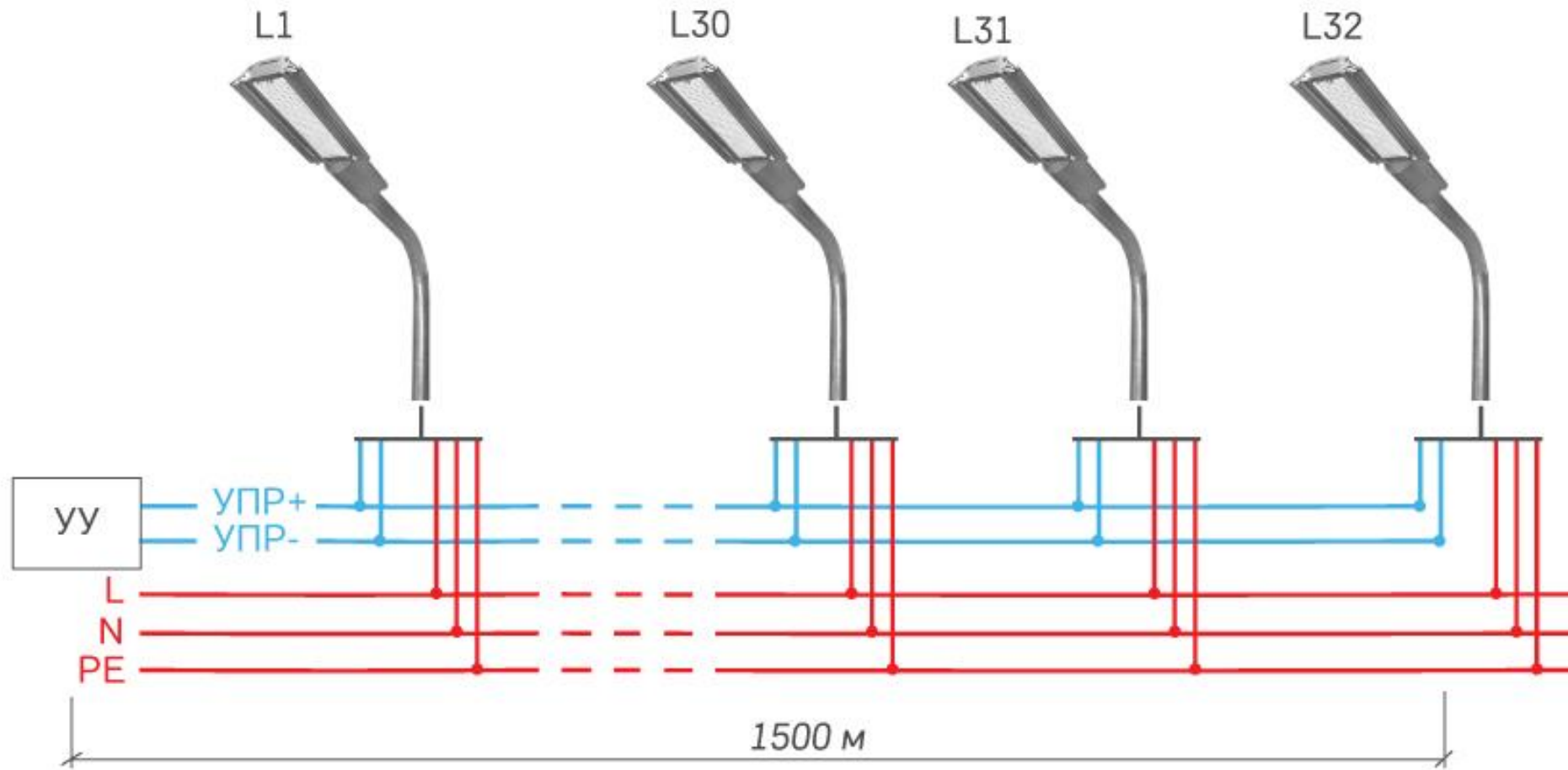


Диаграмма светораспределения (КСС) светильников «ОХРА-С-Т»

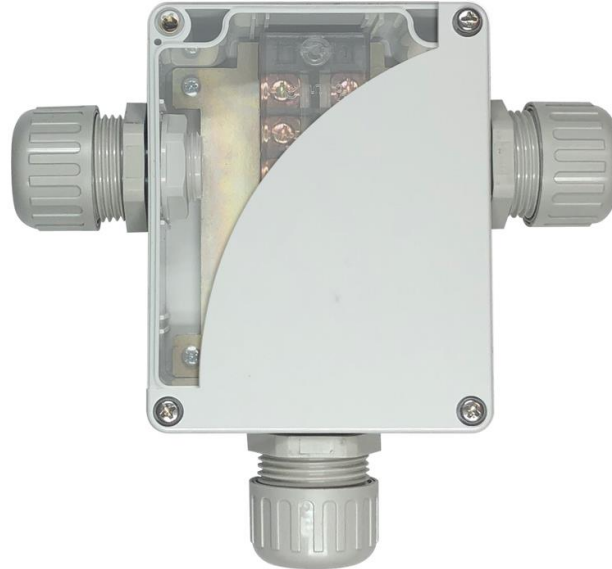
СХЕМА ПОДКЛЮЧЕНИЯ



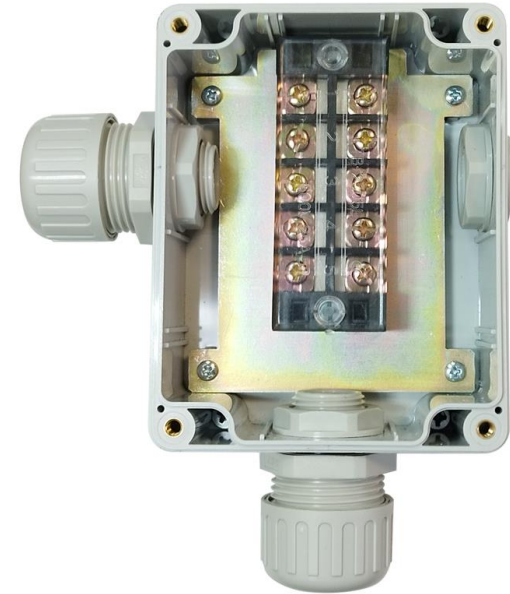
РАСПРЕДЕЛИТЕЛЬНЫЕ КОРОБКИ



ОХРА-КР-Н:
Коробка начальная

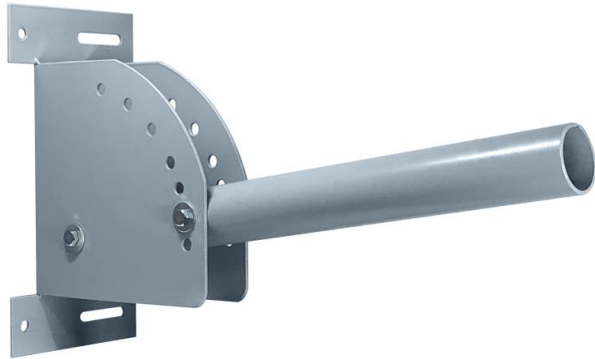


ОХРА-КР-П:
Коробка проходная



ОХРА-КР-К:
Коробка конечная

УСТАНОВОЧНЫЕ ЭЛЕМЕНТЫ



**Кронштейн
универсальный:**

Изменяемый угол наклона
0...70°.



Опора консольная:

Крепление к опорам ограждения,
для установки светильников на
высоту 4,0-5,0 м



Опора складная:

Для установки светильников на
высоту от 5 до 10 м



«СТРАТЕГ-ПТУ»

ПРОТИВОТАРАННОЕ УСТРОЙСТВО



«СТРАТЕГ-ПТУ» – ПРОТИВОТАРАННОЕ УСТРОЙСТВО



НАЗНАЧЕНИЕ

Обеспечение контролируемого въезда и предотвращение проезда транспортных средств на охраняемую территорию.

- **Ограничение и регулирование проезда автомобильного транспортного через КПП;**
- **Интеграция в комплексную систему безопасности объекта;**
- **Использование различных идентификаторов автотранспорта (карта, транспондер, номер, тип автомобиля и т.п.);**

«СТРАТЕГ-ПТУ» – ПРОТИВОТАРАННОЕ УСТРОЙСТВО

ОТЛИЧИТЕЛЬНЫЕ ОСОБЕННОСТИ



- Подходит для использования на проходных с интенсивным движением;
- Высокая операционная скорость – от 2.5 секунд;
- Режим экстренного подъема при ЧС - 1 секунда;
- Наличие изделий с поверхностным монтажом (21 см для платформ);
- Возможность установки электрического или гидравлического привода.



«СТРАТЕГ-АСДТ»

АВТОМАТИЗИРОВАННАЯ СИСТЕМА
ДОСМОТРА ШАССИ АВТОТРАНСПОРТА

«СТРАТЕГ-АСДТ» – СИСТЕМА ДОСМОТРА ШАССИ ТС



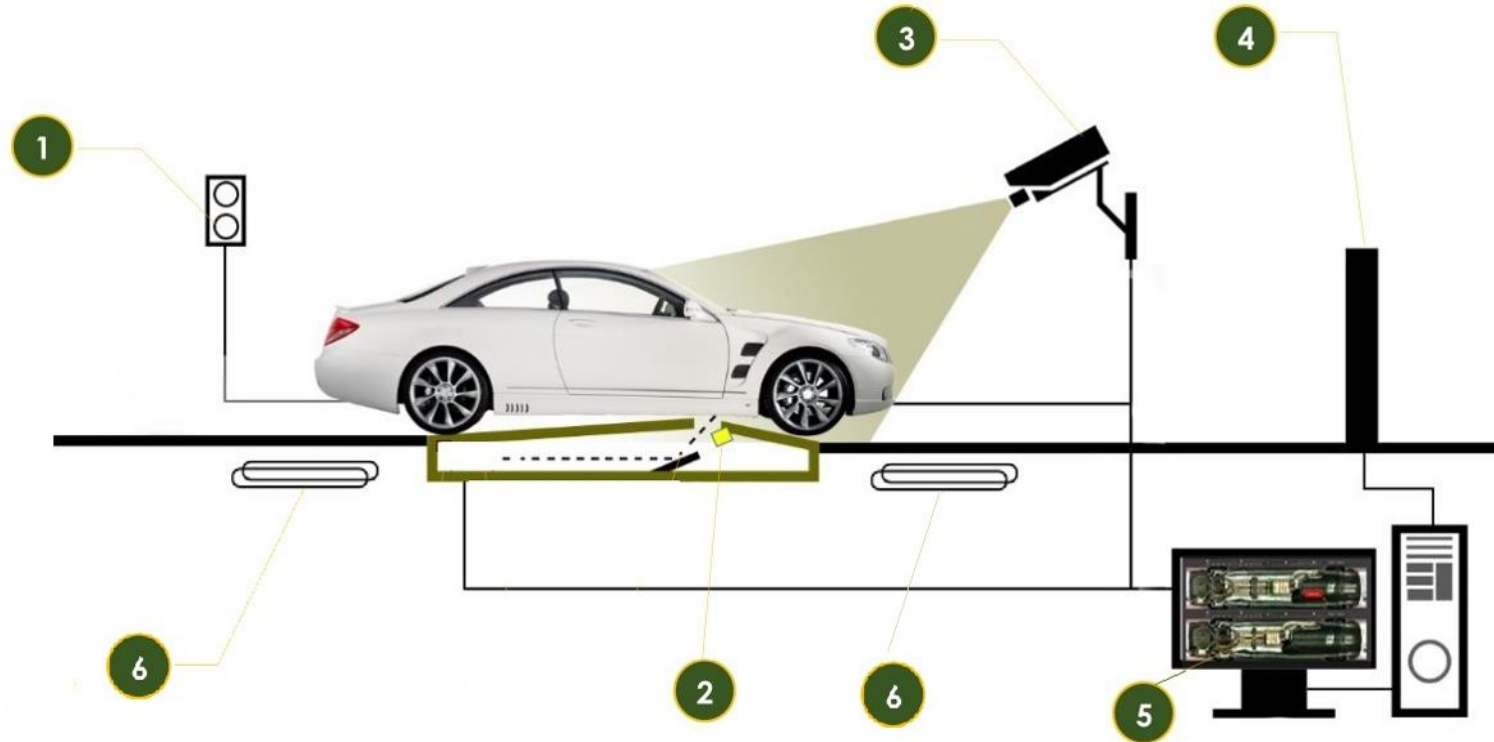
НАЗНАЧЕНИЕ

Организация системы автоматизированного досмотра ходовой части автомобильного транспорта на КПП

- **Сплошной контроль легковых и грузовых ТС;**
- **Распознавание государственных номерных знаков;**
- **Сканирование шасси ТС в цвете;**
- **Выявление фактов скрытого провоза подозрительных или запрещенных предметов;**
- **Документирование процесса и результата досмотра;**
- **Допуск/отказ в доступе по результатам досмотра;**
- **Журналы событий, отчетов и тревог.**

«СТРАТЕГ-АСДТ» – СИСТЕМА ДОСМОТРА ШАССИ ТС

СТРУКТУРНАЯ СХЕМА И ОСНОВНОЕ ОБОРУДОВАНИЕ

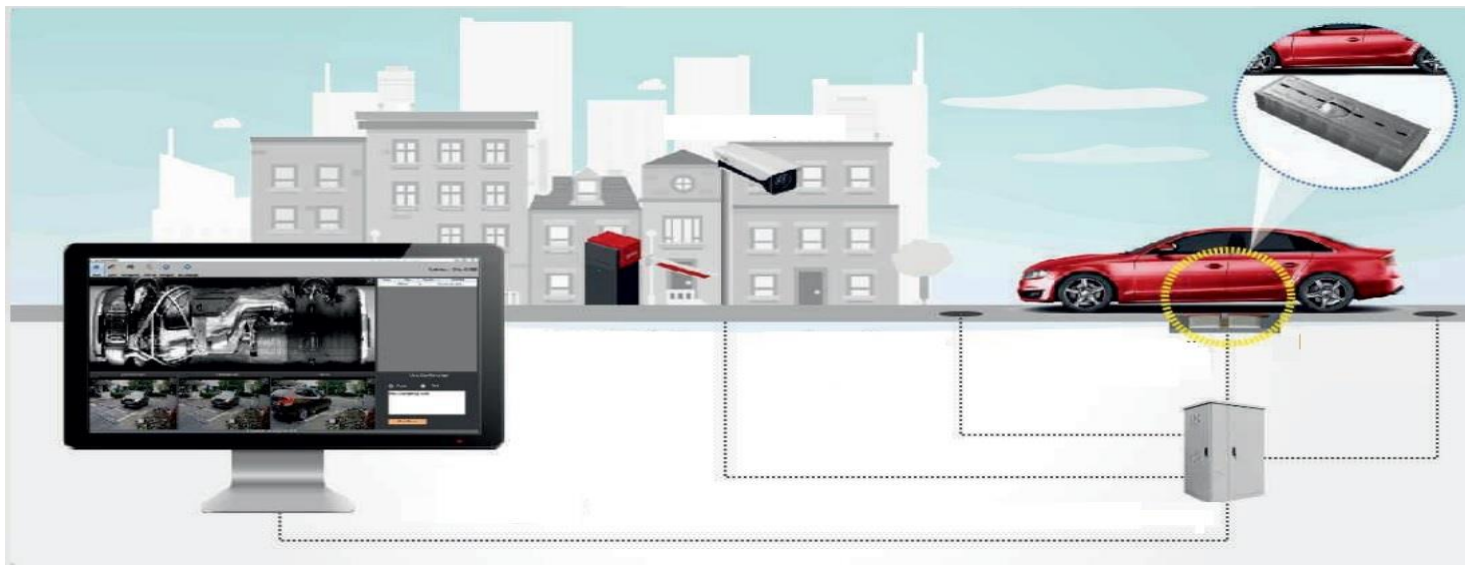


1 - Светофор или иное визуальное устройство; 2 - Досмотровое устройство со встроенной ТВ камерой; 3 - Камера распознавания ГОС номеров; 4 - Блокиратор проезда / шлагбаум; 5 - АРМ оператора системы; 6 - Аппаратный детектор наличия транспорта

«СТРАТЕГ-АСДТ» – СИСТЕМА ДОСМОТРА ШАССИ ТС

АЛГОРИТМ РАБОТЫ

1. Обнаружение ТС, приведение в действие досмотровой платформы;
2. Распознавание ГОС номера, сканирование шасси ТС;
3. Сличение полученной информации с базой данных;
4. Вывод в интерфейсе оператора всей необходимой информации;
5. Допуск или отказ в доступе на объект по решению оператора.

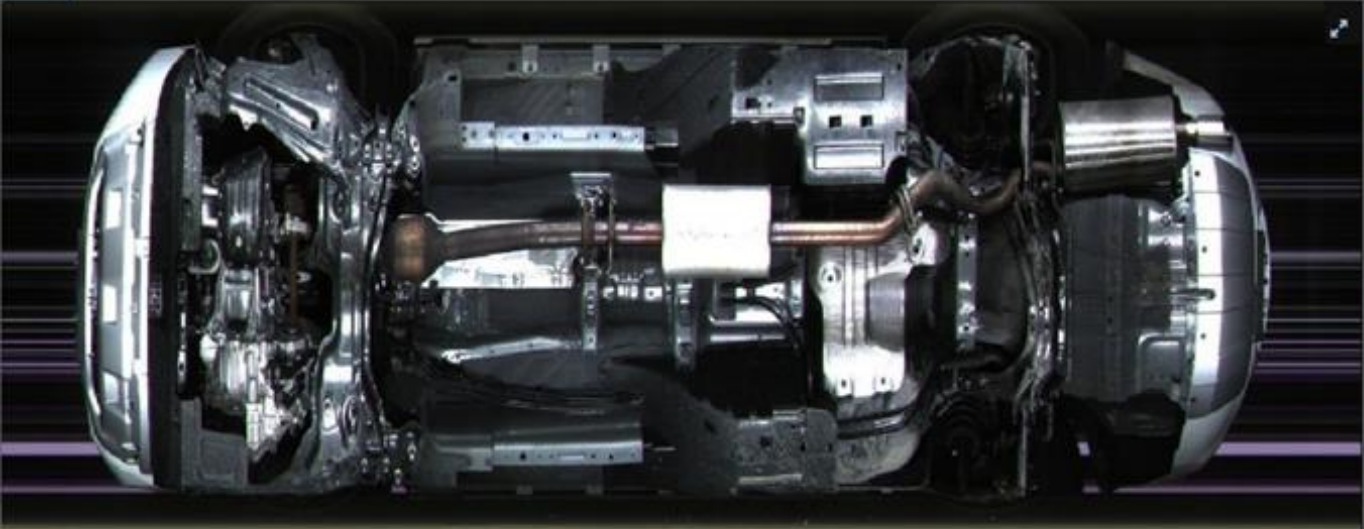


«СТРАТЕГ-АСДТ» – СИСТЕМА ДОСМОТРА ШАССИ ТС

ИНТЕРФЕЙС ОПЕРАТОРА

Система досмотра шасси автомобиля

Продолжительность сеанса: 0Day 0H5M10S



Индекс	Автомобиль	Страна	Время проезда
448	A826V1	In	2019-09-02 08:5041.118
447	A025Q7	In	2019-09-02 08:5023.838
446	EE1X51	In	2019-09-02 08:4836.799
445	-	In	2019-09-02 08:4737.060
444	-	In	2019-09-02 08:4715.562
443	AU080V	In	2019-09-02 08:4555.042
442	A15AAC	In	2019-09-02 08:4423.194
441	-	In	2019-09-02 08:4402.418
440	-	In	2019-09-02 08:4128.917
439	-	In	2019-09-02 08:4006.552
438	-	In	2019-09-02 08:3903.713
437	-	In	2019-09-02 08:3821.823
436	-	In	2019-09-02 08:3737.433
435	-	Out	2019-09-02 08:3638.200
434	-	In	2019-09-02 08:3608.254
433	-	In	2019-09-02 08:3237.553
432	-	In	2019-09-02 08:3211.394
431	A4LW16	In	2019-09-02 08:3211.254
430	AU0937	In	2019-09-02 08:3206.634
429	AF03961	In	2019-09-02 08:2957.618
428	C705U2	In	2019-09-02 08:2921.188
427	-	In	2019-09-02 08:2618.921

Всего выехало: 448 Всего въехало: 392



Камера на выезде, дорожная Камера на выезде, дорожная Камера на выезде, дорожная

Номерной знак: С065МК78

Тип списка: Белый список

Добавить плату:

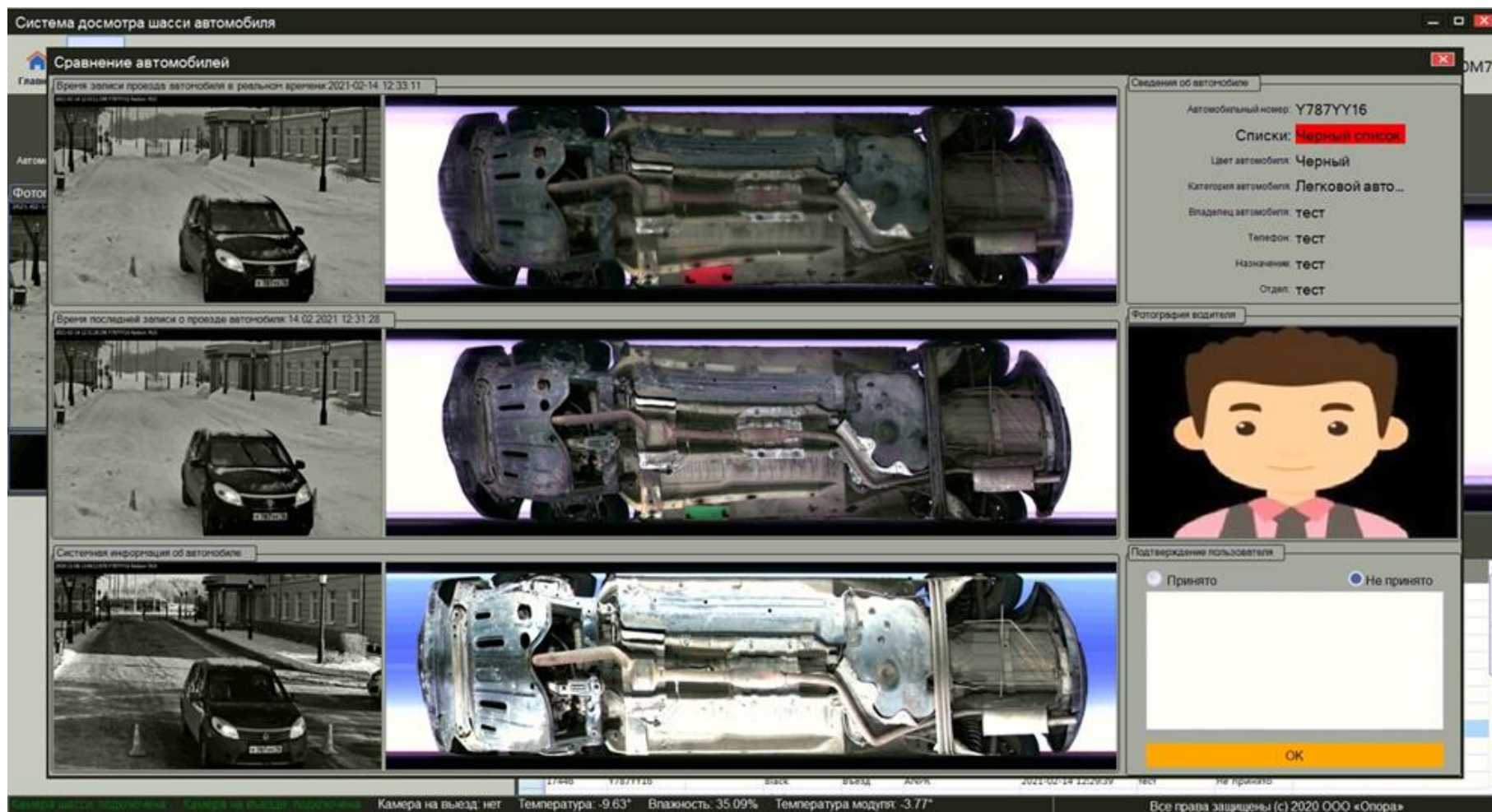
Подтвердить

Проезд Не проезд

Подтвердить

«СТРАТЕГ-АСДТ» – СИСТЕМА ДОСМОТРА ШАССИ ТС

ИНТЕРФЕЙС ОПЕРАТОРА С РЕЗУЛЬТАТОМ ОСМОТРА

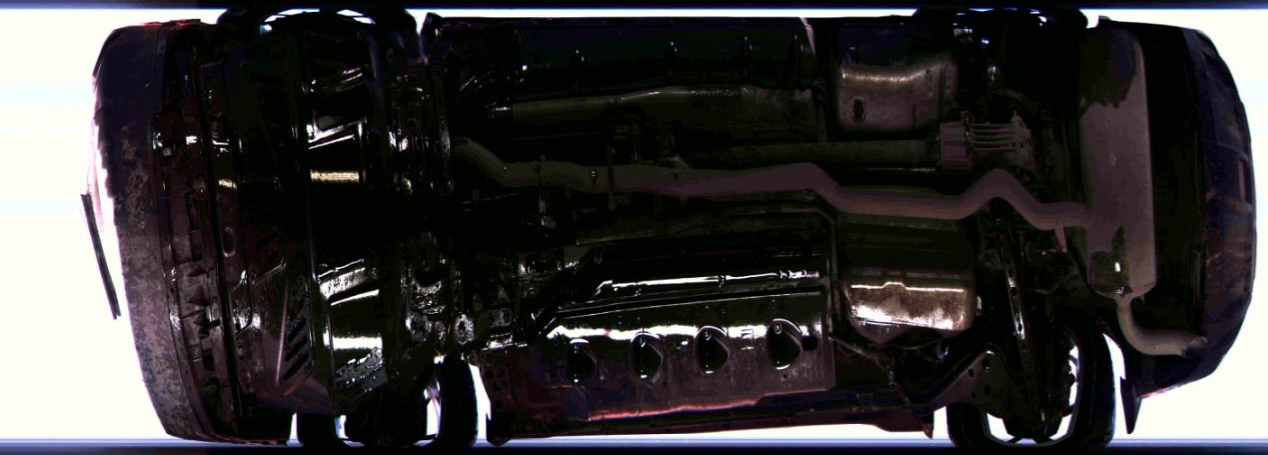


«СТРАТЕГ-АСДТ» – СИСТЕМА ДОСМОТРА ШАССИ ТС

ПРИМЕР РАБОТЫ СИСТЕМЫ - ВИДЕО

Система досмотра шасси автомобиля www.BANDICAM.com Продолжительность сеанса: 0Day 0H5M55S

Главная Поиск Управление Увеличить На весь э... Настройки Очистка



Индекс	Автомобиль...	Напра...	Время проезда
8	8494YP16	Въезд	2021-03-26 14:24:00.878
7	Y787YY16	Въезд	2021-03-26 14:23:39.118
6	Y787YY16	Въезд	2021-03-26 14:23:12.279
5	-	Въезд	2021-03-26 14:22:46.198
4	Y787YY16	Въезд	2021-03-26 14:22:15.358
3	Y787YY16	Въезд	2021-03-26 14:21:46.638
2	Y787YY16	Въезд	2021-03-26 14:21:10.559
1	Y787YY16	Въезд	2021-03-26 14:20:42.358

Всего въехало: 8 Всего выехало: 0

2021-03-26 14:24:00.878 8494YP16 Region: P8A

Channel 1 6

Нет сигнала

Номерной знак: 8494YP16

Тип списка:

Добавить причину:

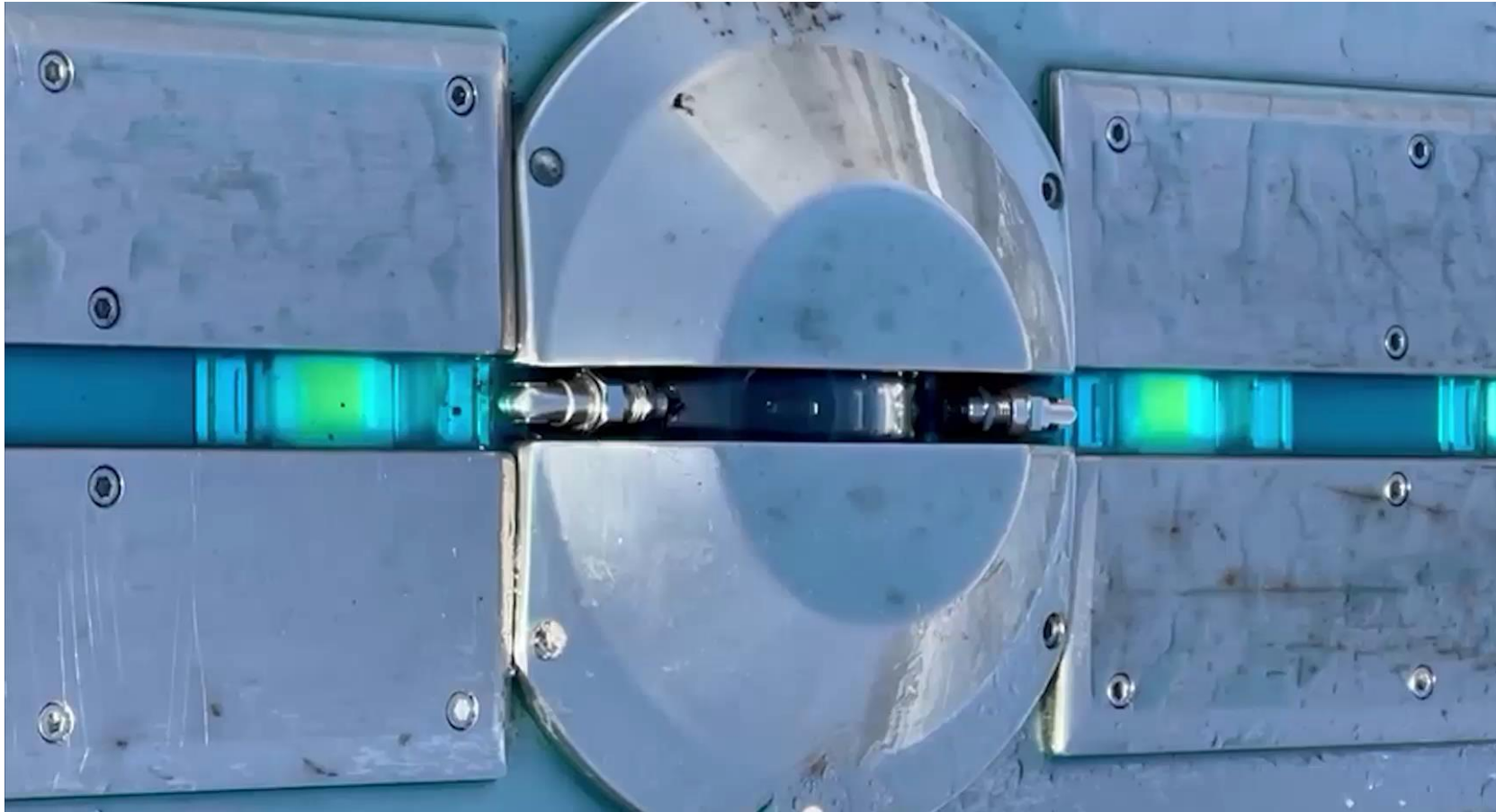
Проезд Не принято

Подтвердить

Подтвердить

«СТРАТЕГ-АСДТ» – СИСТЕМА ДОСМОТРА ШАССИ ТС

ОЧИСТКА СКАНЕРА - ВИДЕО



«СТРАТЕГ-АСДТ» – СИСТЕМА ДОСМОТРА ШАССИ ТС

ВАРИАНТЫ ИСПОЛНЕНИЯ

Система доступна в **БАЗОВОМ** и **РАСШИРЕННОМ** исполнении:

НАИМЕНОВАНИЕ	ОПИСАНИЕ	ИСПОЛНЕНИЕ
СКАНЕР-01	Платформа технического зрения (скан-платформа)	Базовый
СОЧ-01	Система очистки скан-платформы	Базовый
СОЧ-02А	Системы очистки. Арктическое исполнение +воздух	Расширенный
ГРЗ	Система распознавания автомобильных номеров	Базовый
ШУ-АСДТ	Шкаф управления	Базовый
АРМ	АРМ системы (+ базовые детекторы)	Базовый
ВКК	Комплект обзорных камер (2 шт.)	Базовый
АИ	Комплект доп. Детекторов на базе ИИ	Расширенный
МИ	Модуль интеграции со сторонними аппаратными средствами	Базовый

СПАСИБО ЗА ВНИМАНИЕ!



«ЕВРОТЕХ»

Контакты:

Москва, Окружной проезд, 15 к2, оф.602

+7 (495) 134-34-02 / 8 (800) 511-34-11

info@eurotekh.ru

www.eurotekh.ru